

## FICHES D' IDENTIFICAZIONE EASY KART 60



### CARATTERISTICHE TECNICHE

MOTORE	DUE TEMPI	COSTRUTTORE	B.M.B s.r.l
RAFFREDDAMENTO	ARIA	MARCA	EASYKART
CILINDRATA	62 cc	MODELLO	EKL
CORSA	43.3 mm	TIPO	L-X
ALESAGGIO MASSIMO	42.7 mm		
POTENZA	10 Hp		
REGIME DI ROTAZIONE	14.000 rpm ~		
TIPO DI AMMISSIONE	PISTON PORT		
CARBURATORE	A FARFALLA Ø 19,9 mm MAX		
ACCENSIONE	ELETTRONICA		
AVVIAMENTO	ELETTRICO		
FRIZIONE	CENTRIFUGA		

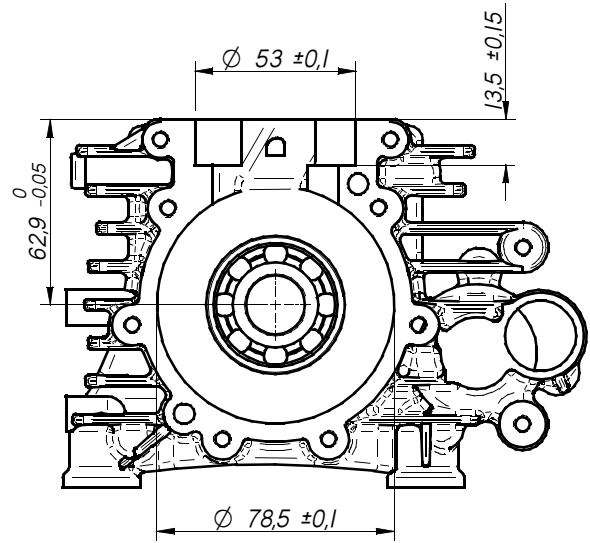
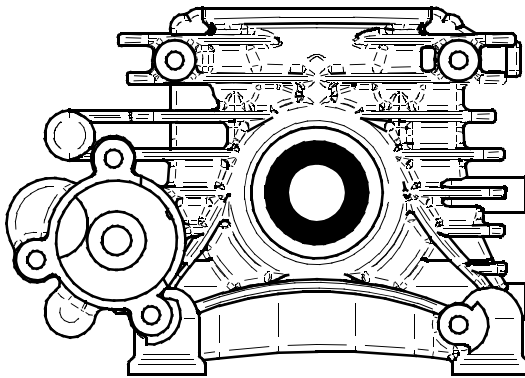


**B.M.B s.r.l**  
BOSCOLO CARLO  
Amministratore

Timbro e firma del costruttore

# SEMICARTER DESTRO

MATERIALE = ALLUMINIO

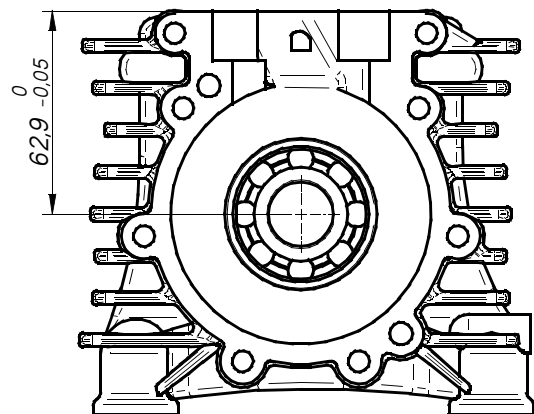
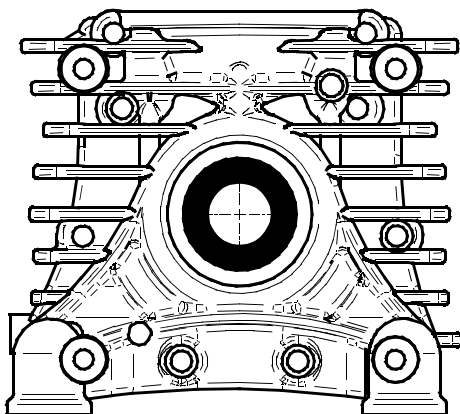


PARAOLIO 20X35X7CON DOPPIO LABBRO IN TEFLON

CUSCINETTO 6204 C4 CON GABBIA IN POLIAMIDE

# SEMICARTER SINISTRO

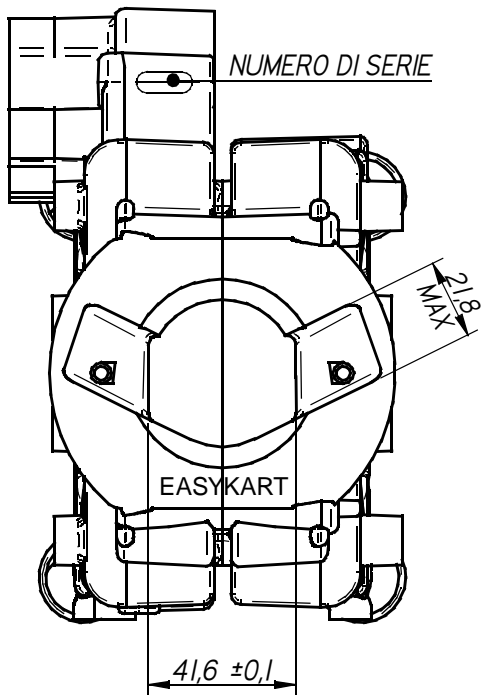
MATERIALE = ALLUMINIO



PARAOLIO 20X35X7CON DOPPIO LABBRO IN TEFLON

CUSCINETTO 6204 C4 CON GABBIA IN POLIAMIDE

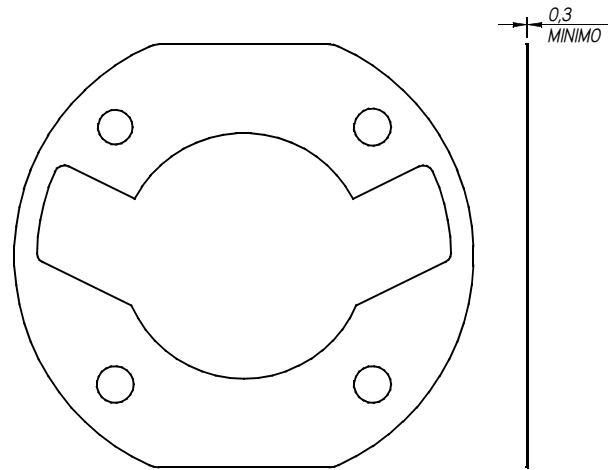
## BASAMENTO



E' VIETATO INTERPORRE SPESSORI O GUARNIZIONI  
TRA I DUE SEMICARTER

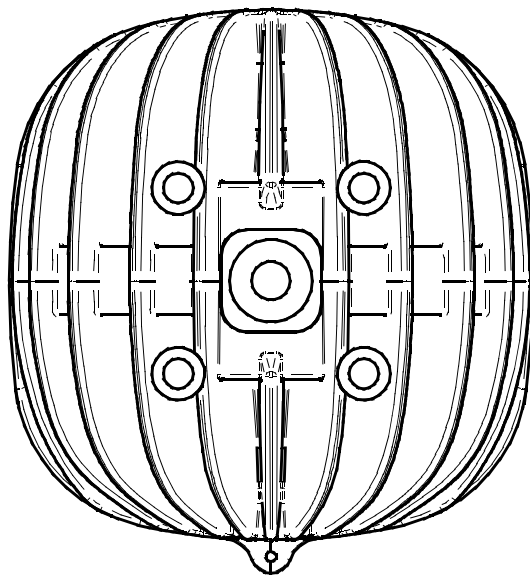
## GUARNIZIONE

E' CONCESSO L'UTILIZZO DI UNA SOLA GUARNIZIONE

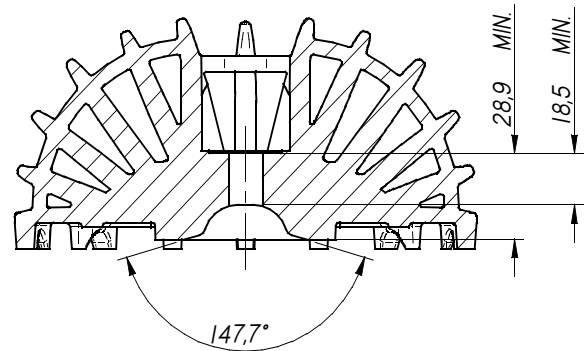


NON SONO AMMESSI MATERIALI  
DIVERSI DALLA CARTA TRATTATA

## TESTA



MATERIALE = ALLUMINIO



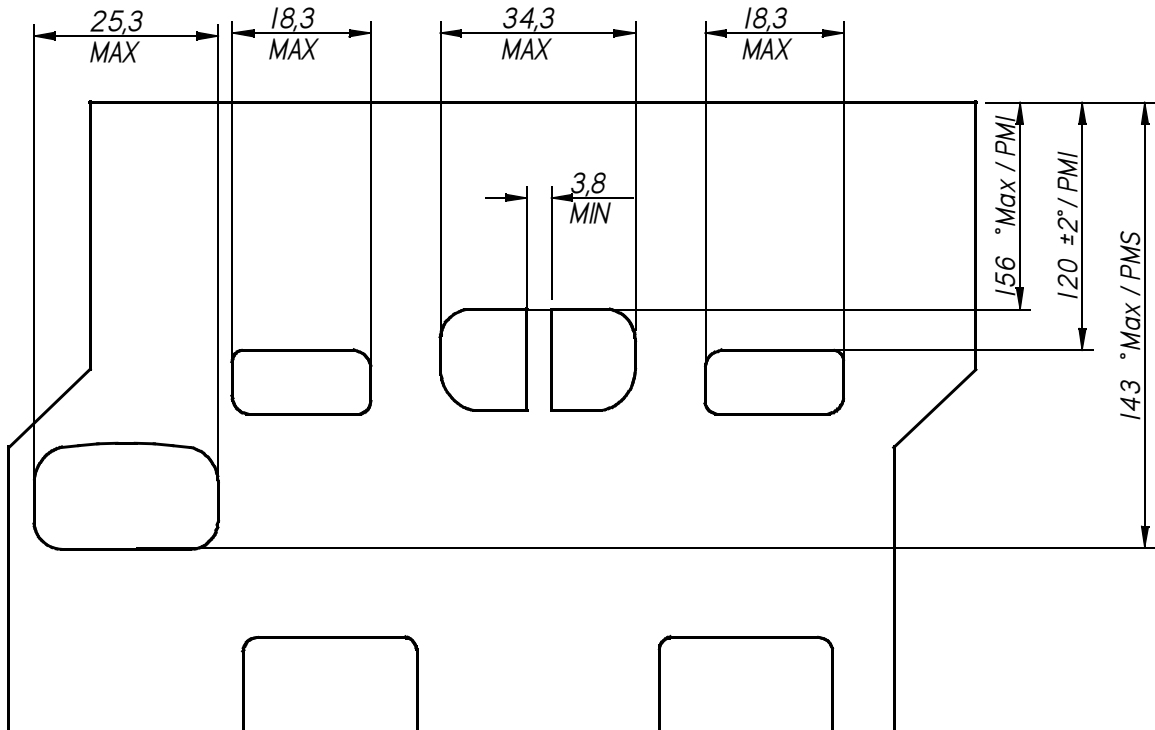
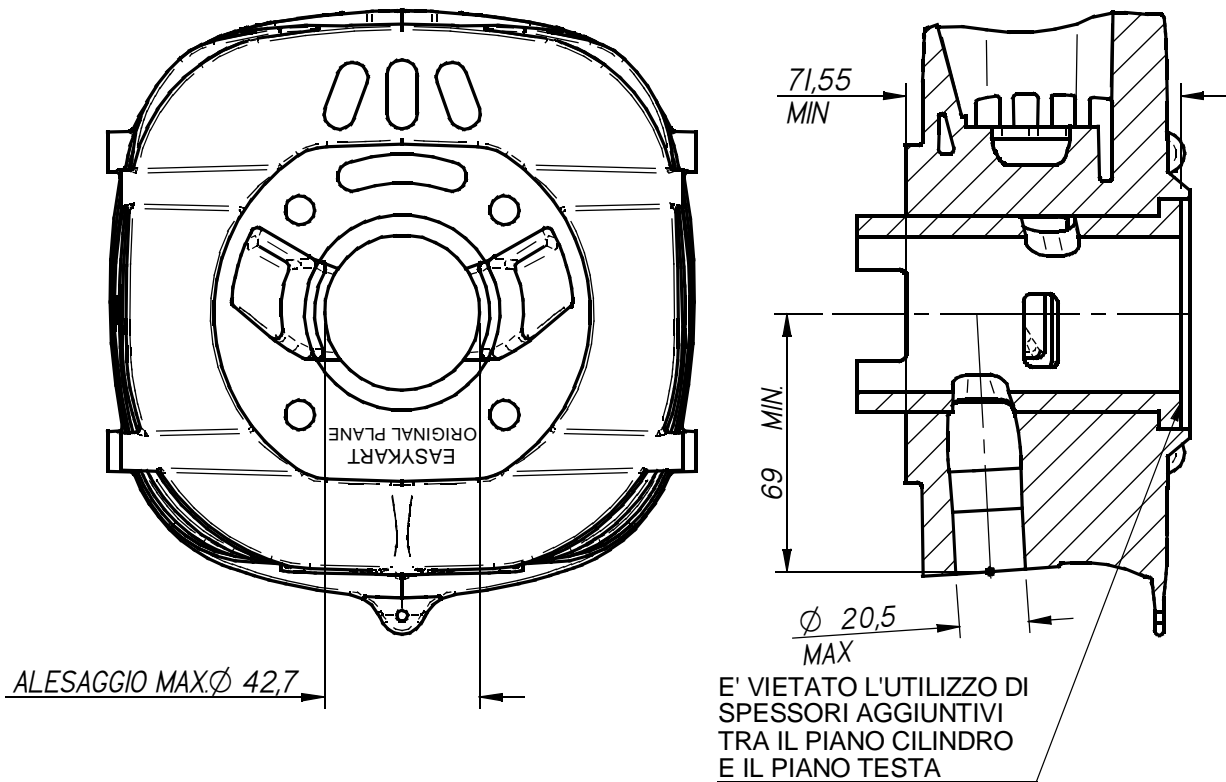
VOLUME CAMERA DI COMBUSTIONE = 7,6 cm<sup>3</sup> MIN.  
(CON VOLUMETER ED INSERTO)

VOLUME CAMERA DI COMBUSTIONE = 6,3 cm<sup>3</sup> MIN.  
(CON MOTORE MONTATO-PIST. AL PMS ED INSERTO)

SQUISH MINIMO = 0,50 mm  
RILEVATO CON STAGNO DA Ø1,5 mm

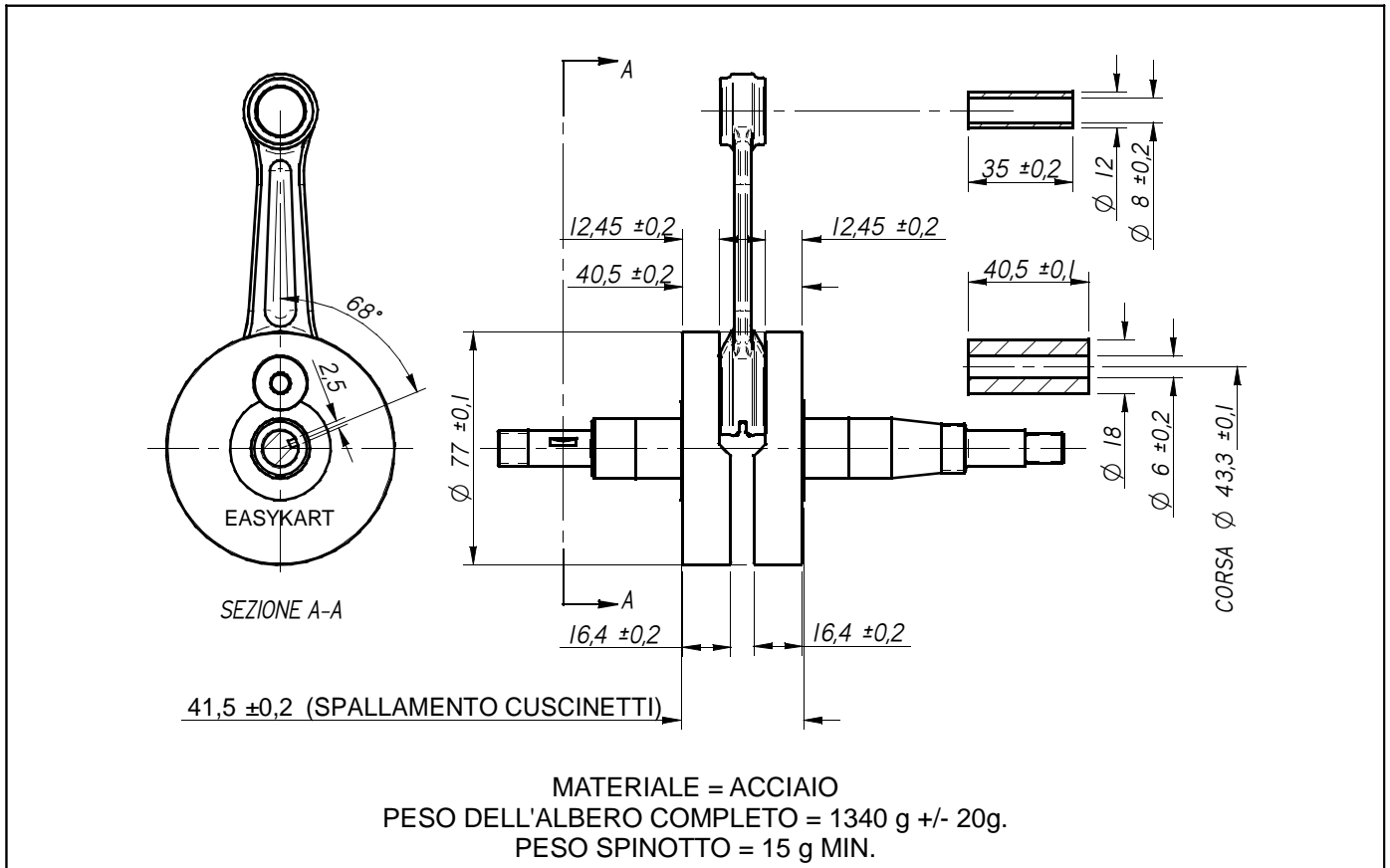
LA MISURA MINIMA DELLO SQUISH VERRA' RILEVATA  
CON UN SERRAGGIO DELLA TESTA DA 1,5 Nm

# CILINDRO

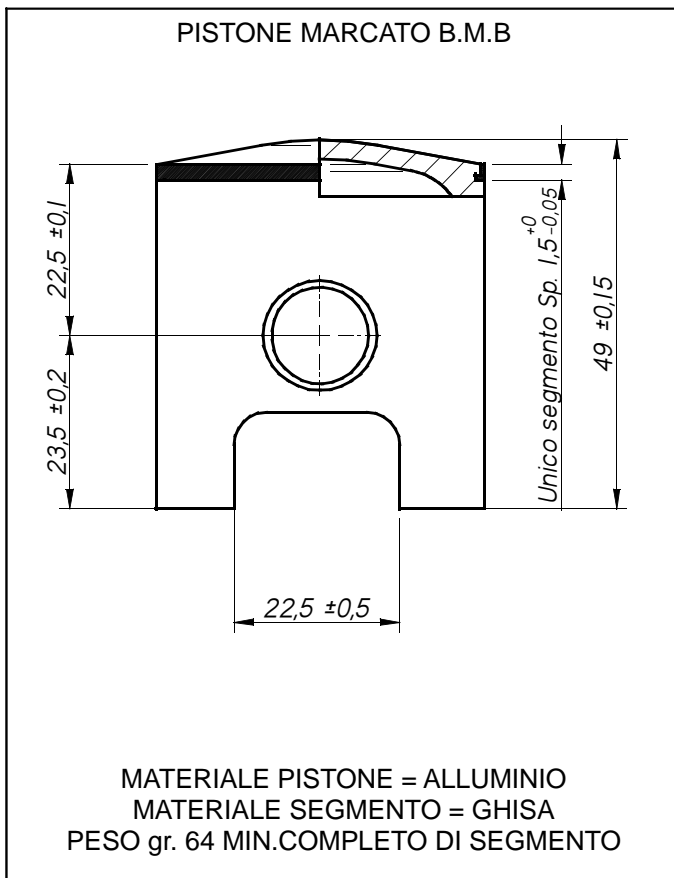


LETTURA ANGOLARE CON FILO D'ACCIAIO ARMONICO DA 0,4  
 MATERIALE DEL CILINDRO = ALLUMINIO      MATERIALE DELLA CANNA = GHISA  
 PESO CILINDRO COMPLETO = 2120 g. +/- 30g

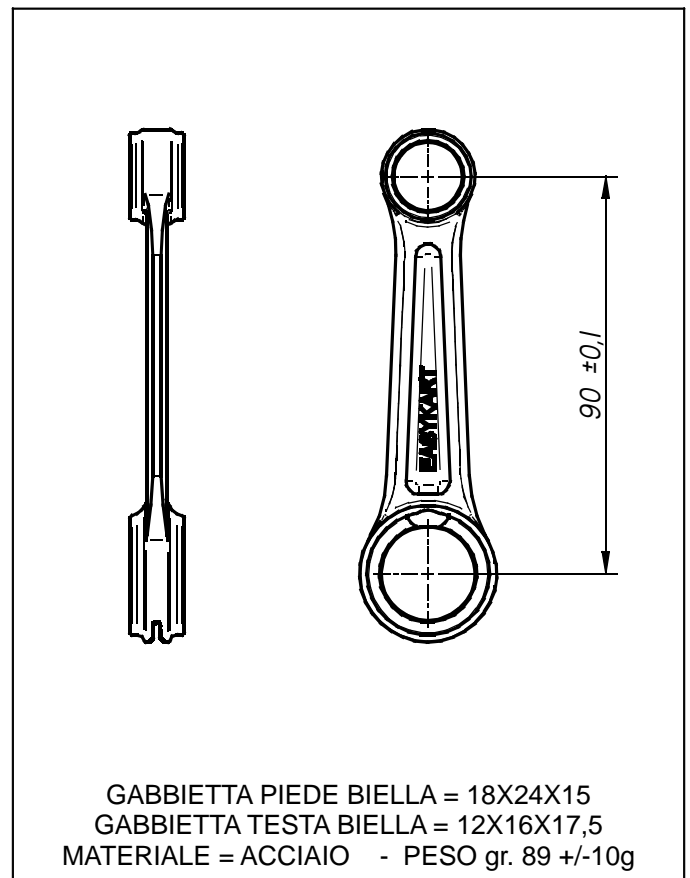
# ALBERO MOTORE



## PISTONE

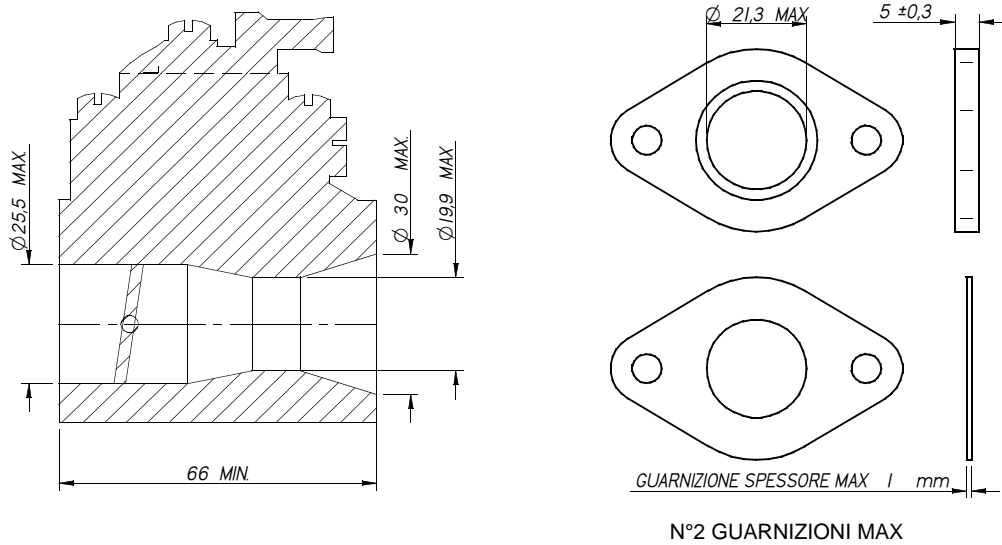


## BIELLA



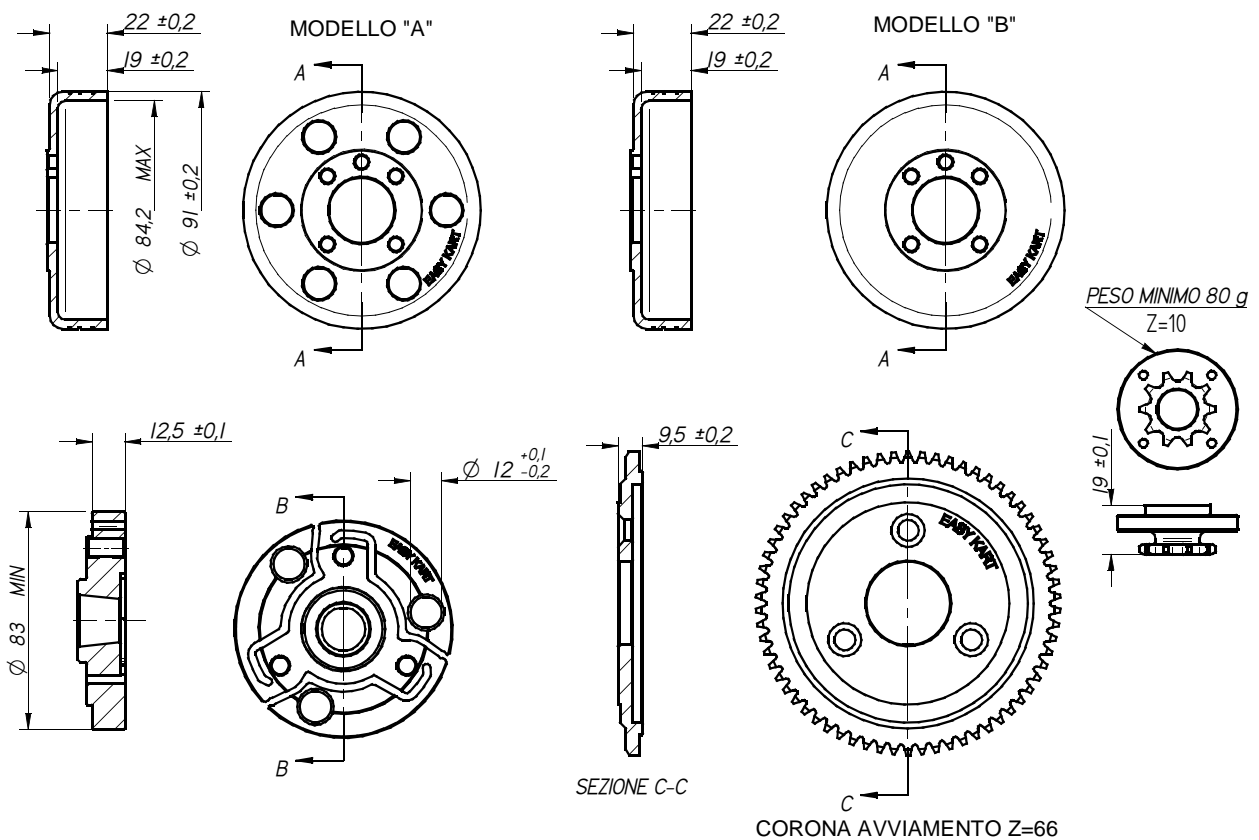
# CARBURATORE

TILLOTSON mod. HL-385 A - GETTO FISSO DEL MASSIMO E REGOLABILE DEL MINIMO



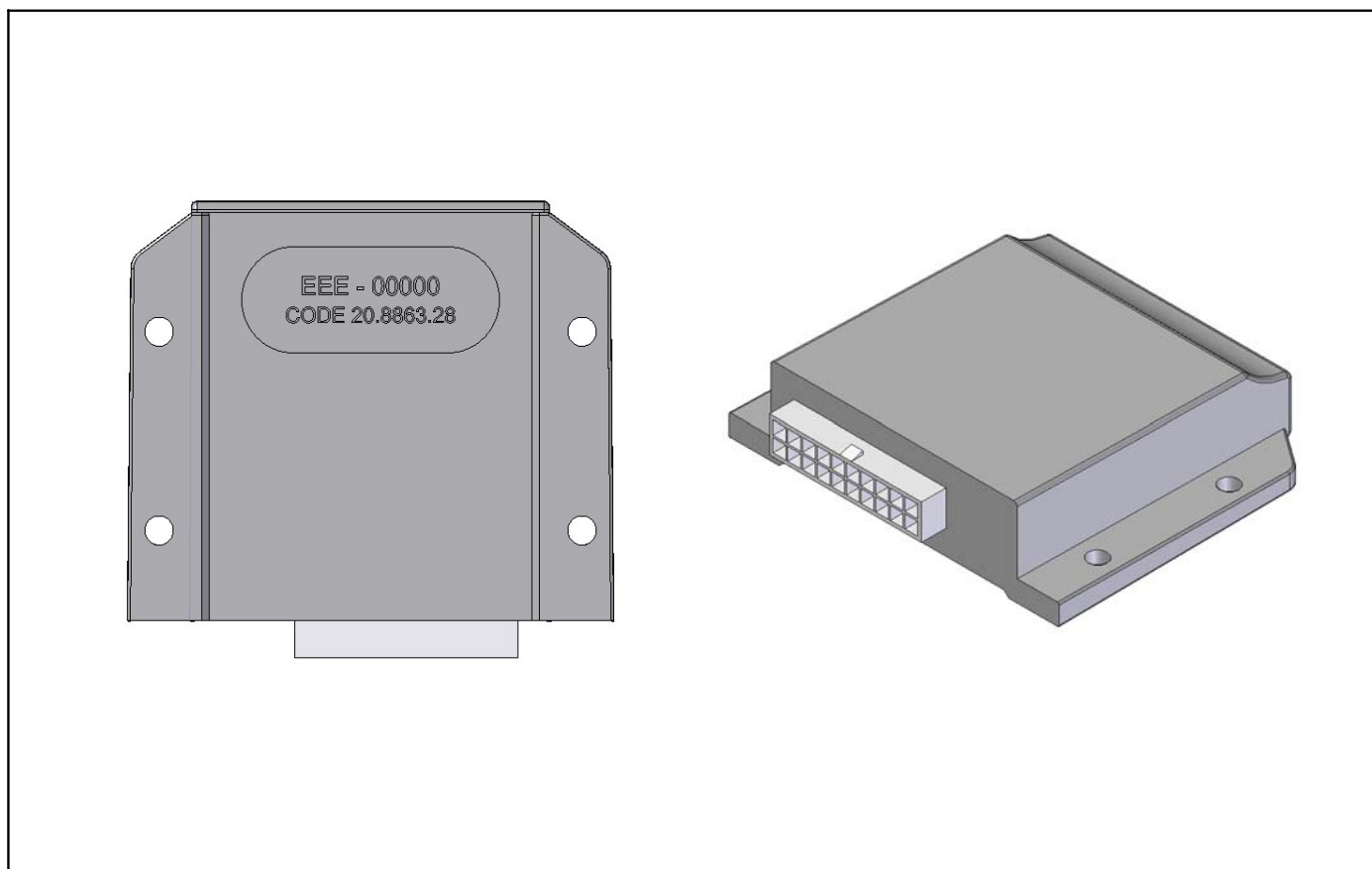
UTILIZZARE ESCLUSIVAMENTE PARTI ORIGINALI  
SONO VIETATE LAVORAZIONI E/O LUCIDATURA DEL CONDOTTO  
L'ASPIRAZIONE DELL'ARIA DEVE AVVENIRE ESCLUSIVAMENTE DALLE PRESE D'ARIA DEL FILTRO

# FRIZIONE

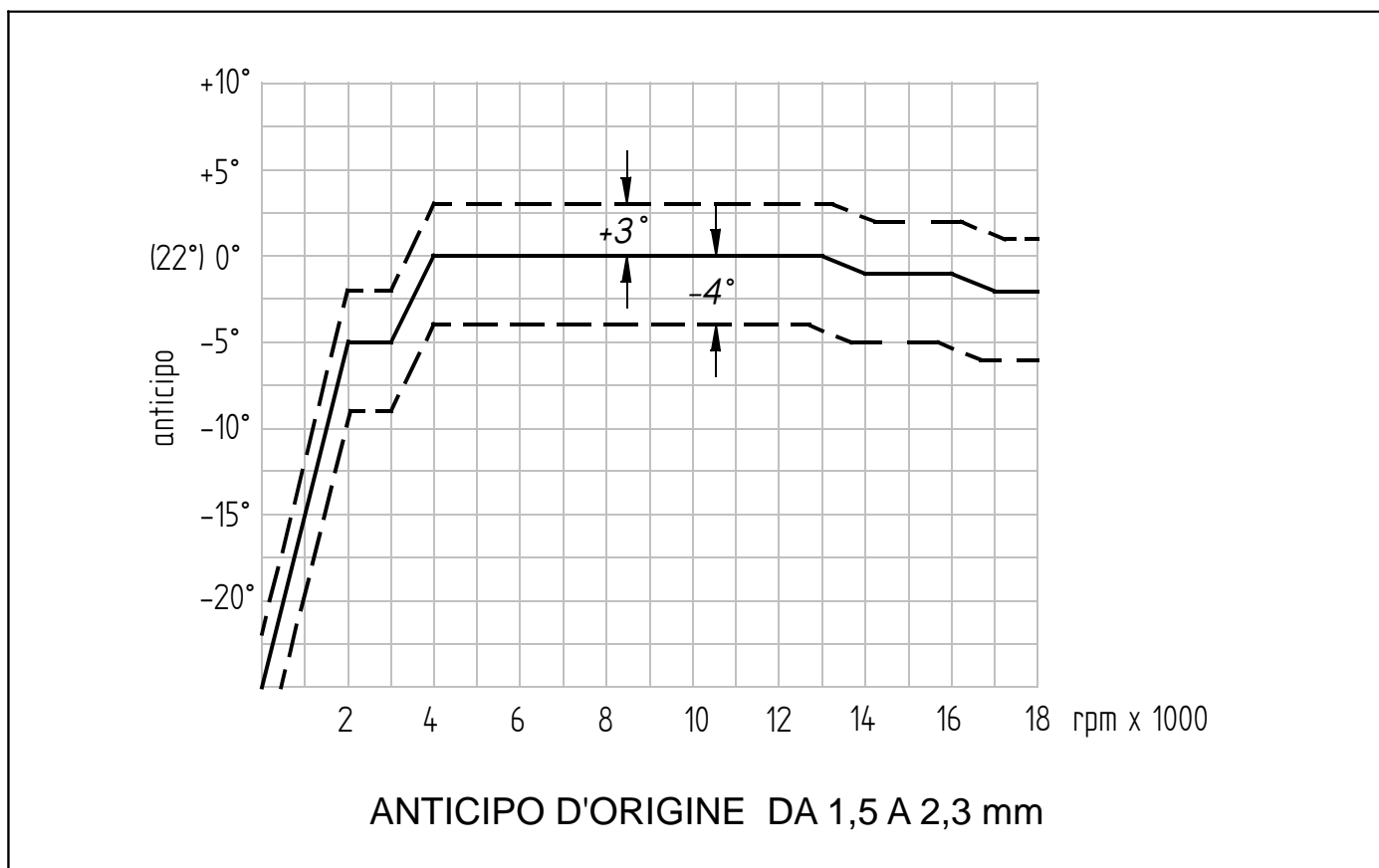


CAMPANA COMPLETA DI PIGNONE MAT. ACCIAIO MOD. "A" PESO = 354 g. +/-20g  
CAMPANA COMPLETA DI PIGNONE MAT. ACCIAIO MOD. "B" PESO = 370 g. +/-20g  
CORPO FRIZIONE MAT. ACCIAIO PESO = 400 g. MIN. CORONA MAT. ALLUMINIO PESO = 140 g +/-10g

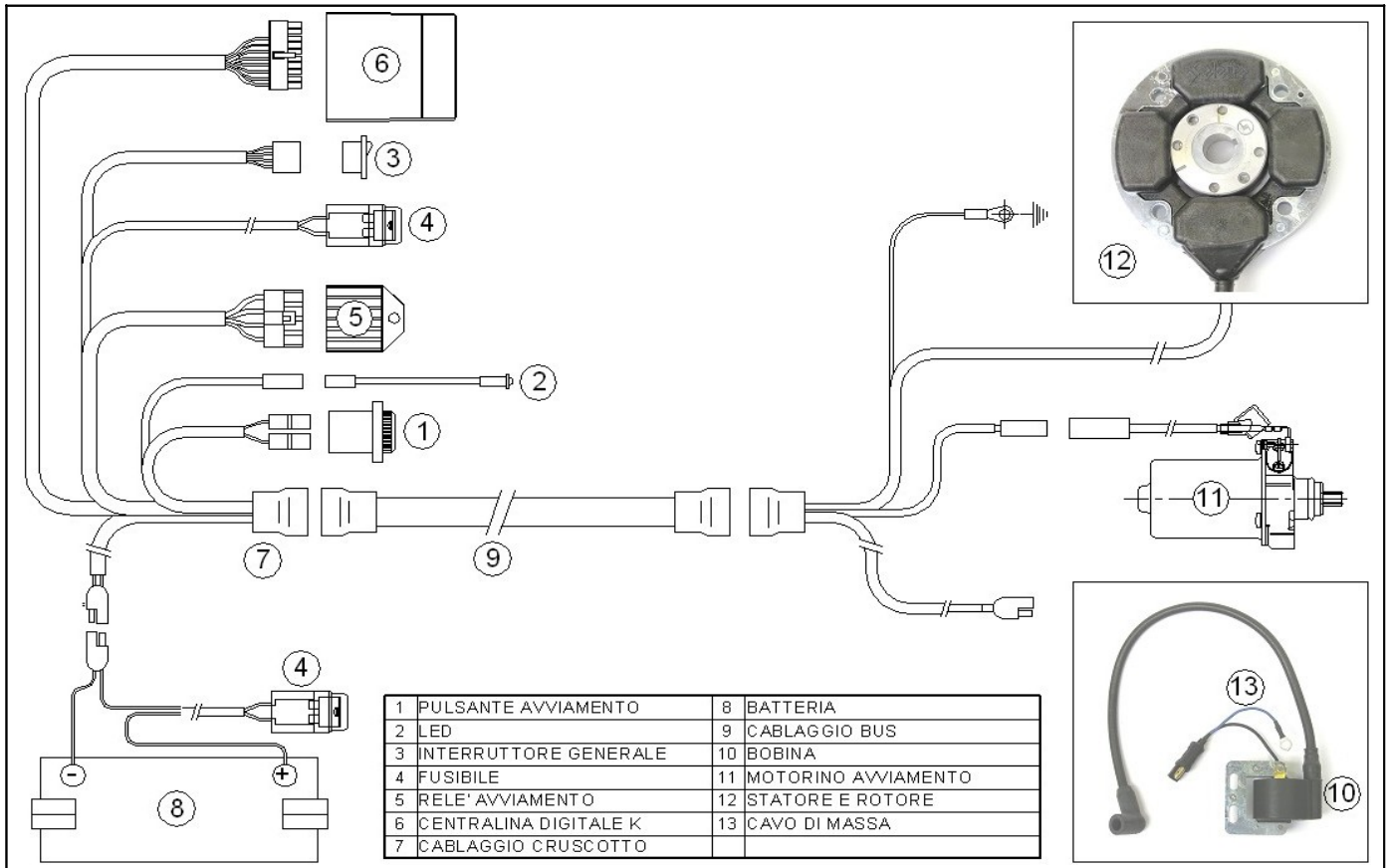
# CENTRALINA



## DIAGRAMMA ANTICIPO ACCENSIONE



# SCHEMA IMPIANTO ELETTRICO



## COLLETTORE e SILENZIATORE DI SCARICO

